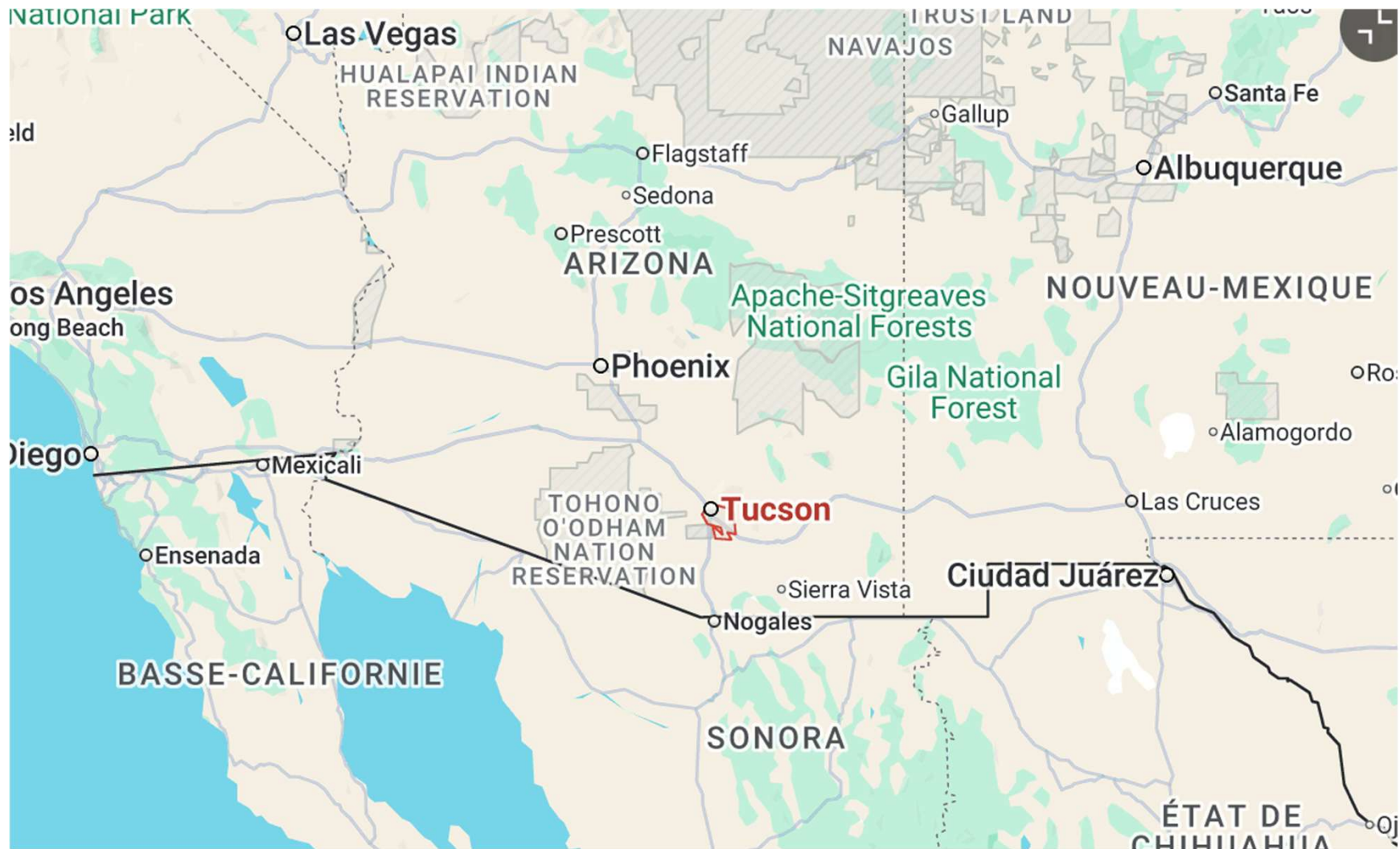
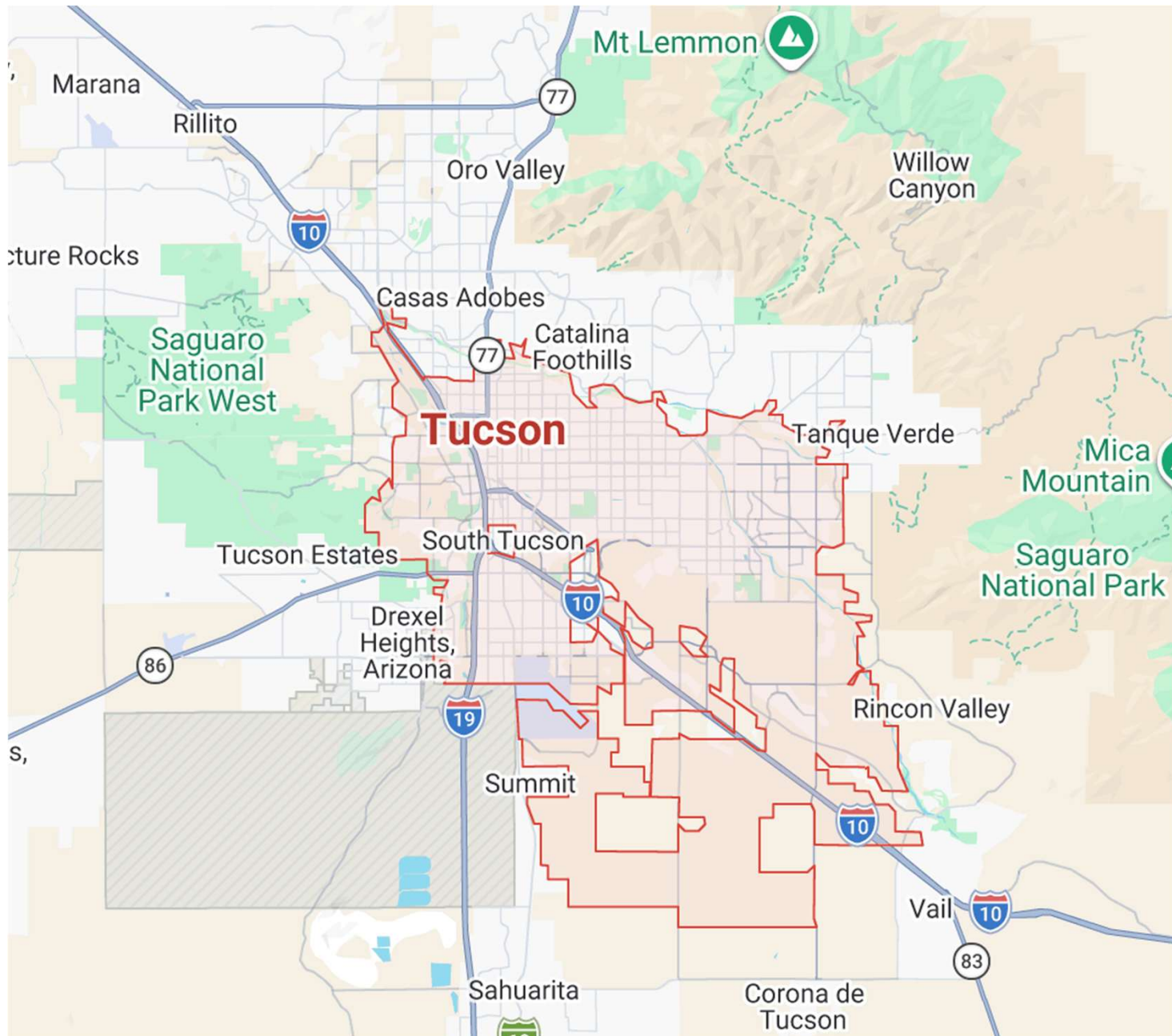


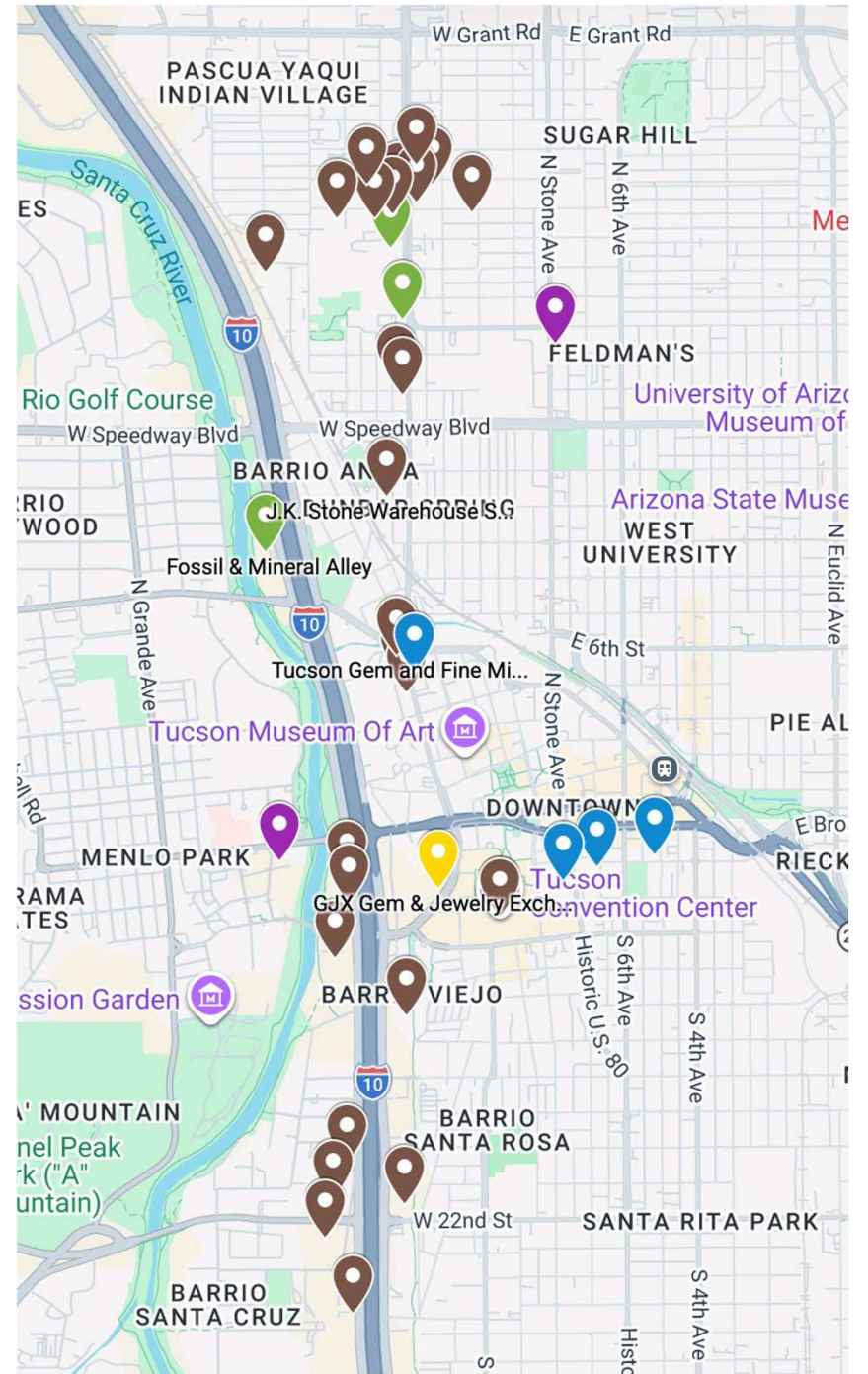
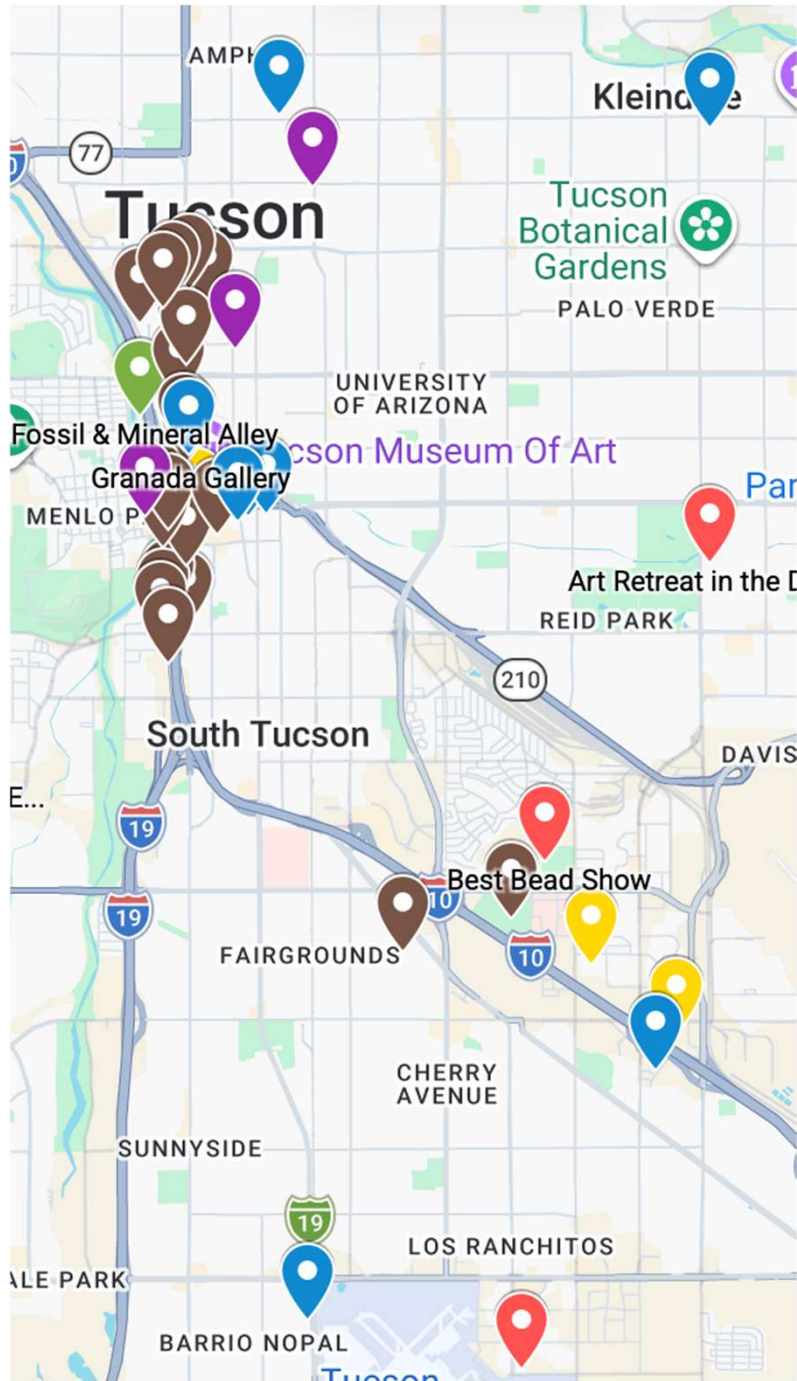
Tucson 2026 : une grande ville de l'Arizona



Tucson 2026 : une grande ville de l'Arizona



Tucson 2026 : une foison de points de vente



Tucson 2026 : le Westward Look



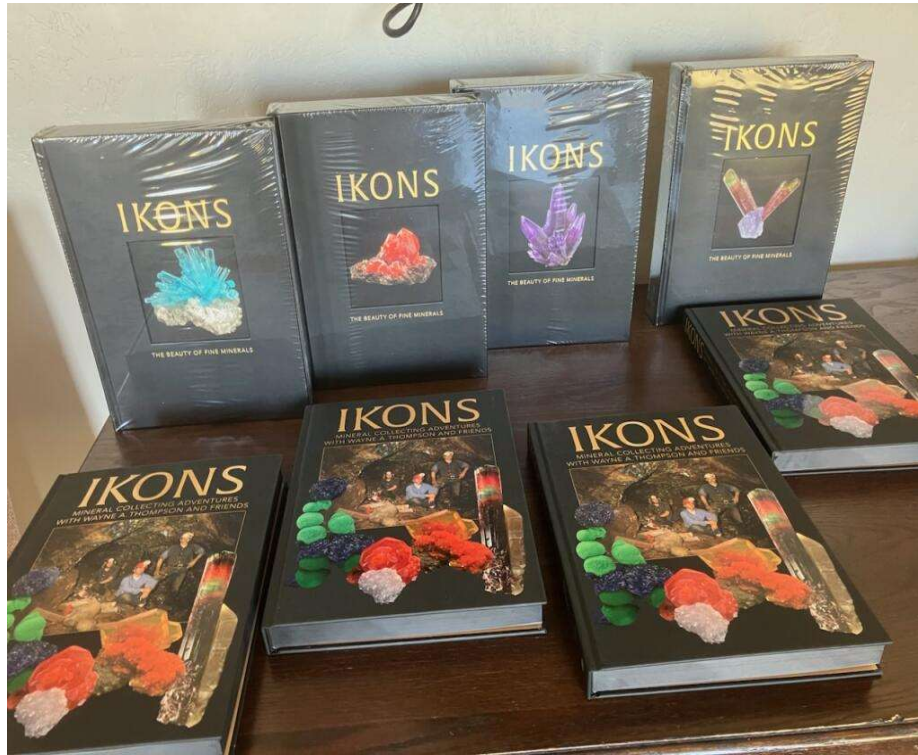
La dernière année

Tucson 2026 : le westward look



Quelques minéraux remarquables

Tucson 2026 : le westward look



Un livre remarquable

Tucson 2026: les incontournables



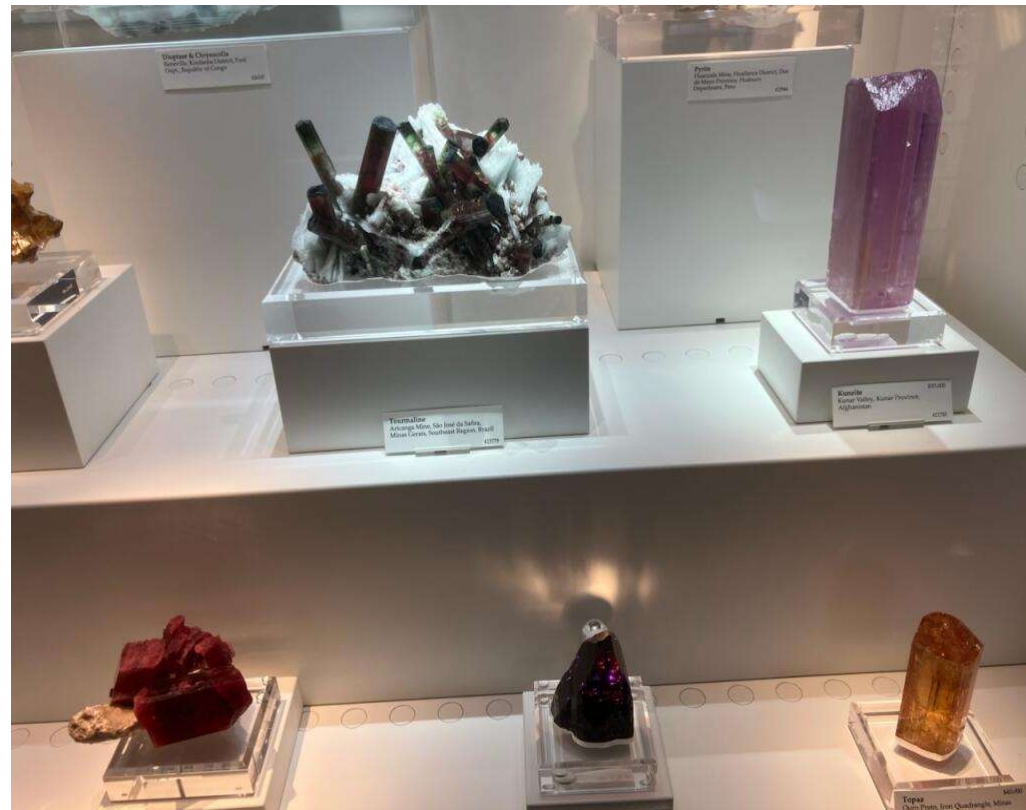
Les trois (quatre) lieux incontournables : Fine Minerals International, Granada Gallery, Granada Mineral Showcase et The Tucson Fine Mineral Gallery.

Tucson 2026: Fine Minerals International



Deux (semi-) nouveautés : les rhodonites de Conselheiro Lafaiete (Minas Gerais, Brésil) et les calcite de Mongolie intérieure (Chine)

Tucson 2026: Fine Minerals International



Tucson 2026: Granada Gallery & Granada showcase



Tucson 2026: Granada Gallery & Granada showcase



Deux (semi-) nouveautés : fluorite de Milpo (Pérou) et agates de Turquie

Tucson 2026 : Tucson Fine Mineral Gallery



Tucson 2026 : Tucson Fine Mineral Gallery



Lecontite, $(\text{NH}_4, \text{K})\text{NaSO}_4 \cdot \text{H}_2\text{O}$, sur ammineite du Pérou, $\text{CuCl}_2(\text{NH}_3)_2$: la minéralogie de guano en couleur !

Nifontovite de Charcas (San Luis Potosi, Mexique)



Tucson 2026 : Nifontovite de Charcas



De 10000 à 600 : une cote en baisse !

Tucson 2026: Tucson Fine Mineral Gallery



Tucson 2026 : un nouvel incontournable le Mineral garden



En face des Fine Minerals international et Granada Gallery. Créaio de l'organisateur de la bourse de Nanjing (Nankin, Jiangsu). Un relais du Westward Look

Tucson 2026 : un nouvel incontournable le Mineral garden



Tucson 2026 : Le Mineral City



Batiments de A à F



Tucson 2026 : Le Mineral City



Les nouveautés : foitite sur orthose d'Erongo, mimetite de la République du Congo

Tucson 2026 : Le Mineral City



Les curiosités : fluorite bleue de Chine, azurite sur malachite de RDC

Tucson 2026 : Le Mineral City



Quelques curiosités: stalactites de vanadinite, sphalerite de Dalnegorsk, pierre de Lune du Mexique

Tucson 2026 : autour du Mineral City



La Fuente de Piedras, la CO'OP



Tucson 2026 : autour du Mineral City



Superb Mineral Gallery



Tucson 2026 : AGTA & GJX, les pierres précieuses



Exposition de la Smithsonian

Tucson 2026 : AGTA & GJX, les pierres précieuses



Émeraudes ou béryls vert ? ... ou émeraude bleue?
ou émeraude vert-bleu? that is the questions



Tucson 2026 : Les shows le long de l'A10



Tucson 2026 : TGMS, le Main Show



Tucson 2026 : TGMS, le Main Show



Tucson 2026 : TGMS, le Main Show



Collection Gene Meieran (3 vitrines)

Tucson 2026 : TGMS, le Main Show



Collection du MAD et une collection anonyme

Tucson 2026 : TGMS, le Main Show



Le GIA, collection de LEGO, les minéraux et les jeux

Tucson 2026 : TGMS, le Main Show



Tucson 2026 : TGMS, le Main Show



Tucson 2026 : TGMS, le Main Show

BEST OF THEME COMPETITION

Every year the Tucson Gem and Mineral Show Committee selects a theme. This competition gives collectors the opportunity to display specimens in various categories, mostly size related.

These are the categories.

Thumbnail - Specimen must fit into a one inch cube.

Toenail - Specimen must fit into a 1.5 inch cube.

Miniature - Specimen must fit into a 2 inch cube.

Small Cabinet - Specimen cannot exceed 5 inches in any direction.

Cabinet - Specimen cannot exceed 10 inches in any direction.

Lapidary/Jewelry - Any polished stone or jewelry.

Personally Collected - Collected by the exhibitor.

TUCSON
GEM & M
SHOW



Tucson 2026: Alfie Norville Gem and Mineral Museum



Inauguré en 2022

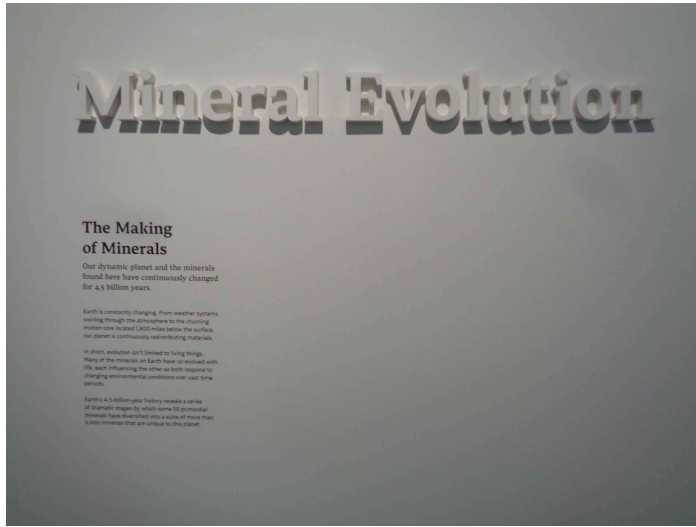
Doit son nom à une femme qui a grandement œuvré au développement des activités à Tucson et en particulier à la création du GJM.

Musée installé dans l'ancien palais de justice. Il y occupe le rez-de-chaussée d'une des ailes.

Il se divise de la manière suivante :

- une première partie est la galerie de l'évolution minérale
- ensuite la galerie de l'Arizona,
- une pièce avec des animations interactives sur les cristaux,
- un corridor avec les minéraux fluorescents
- la galerie sur les gemmes

Tucson 2026: Alfie Norville Gem and Mineral Museum

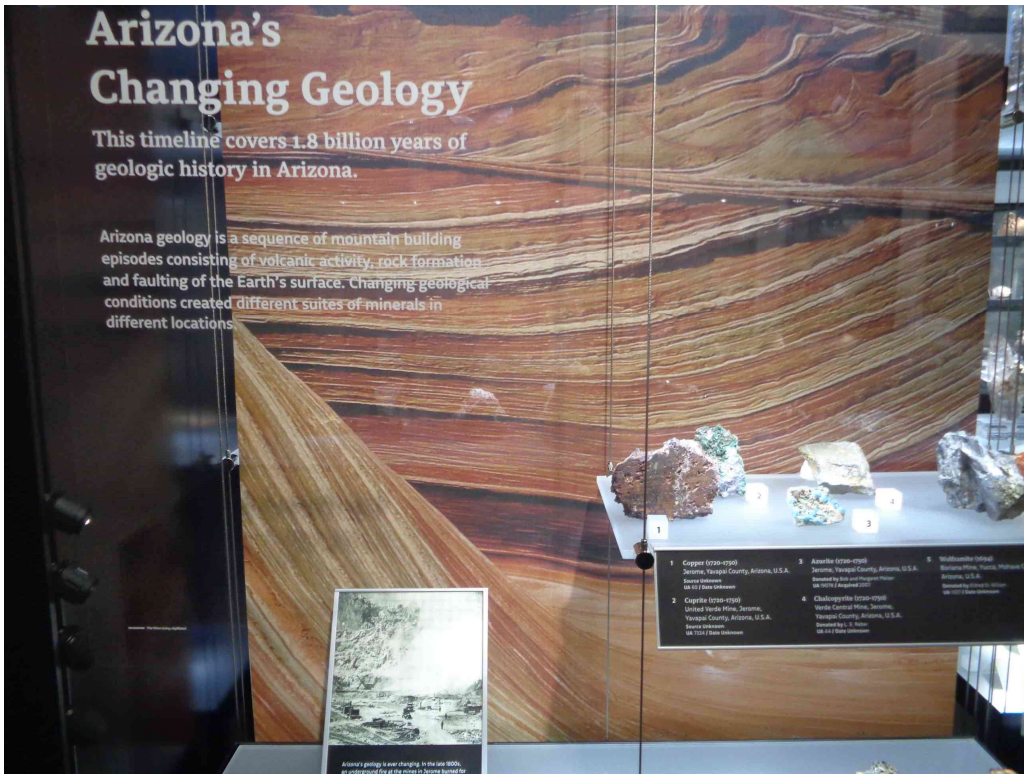


L'évolution minérale
Les météorites
La diversité minérale

Tucson 2026: Alfie Norville Gem and Mineral Museum



Tucson 2026: Alfie Norville Gem and Mineral Museum



Géologie de l'Arizona.
L'activité minière en Arizona

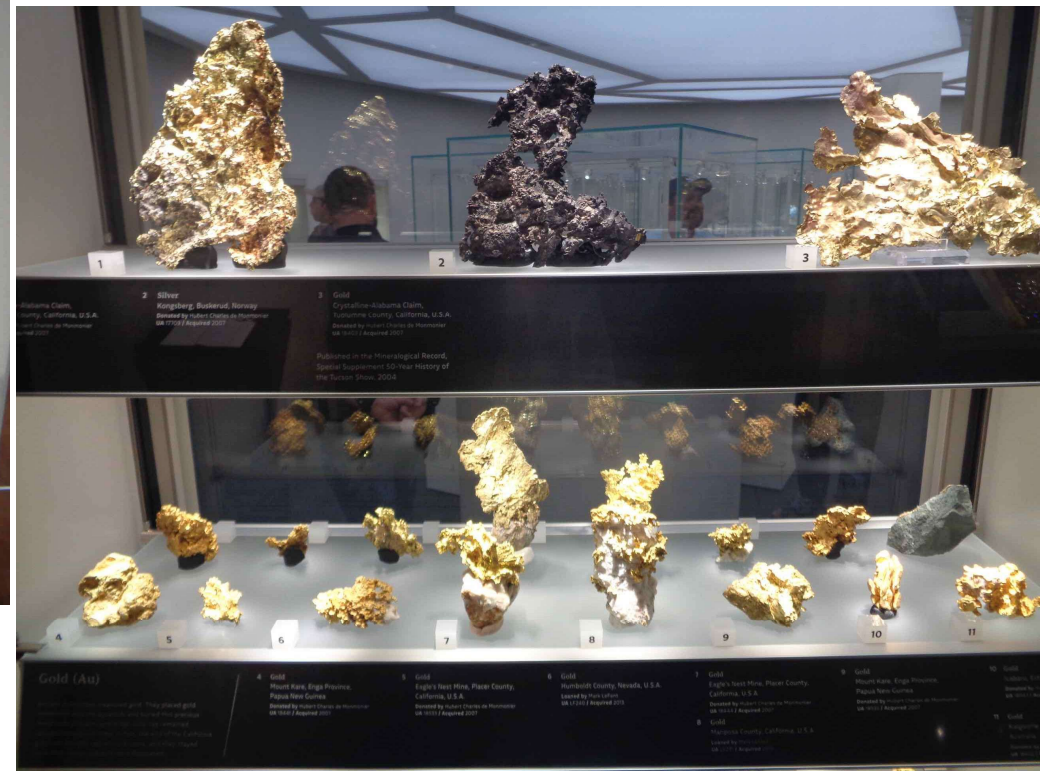


Tucson 2026: Alfie Norville Gem and mineral Museum



Partie sur le cristal et ses propriétés et des animations (manipulations).

Tucson 2026: Alfie Norville Gem and mineral Museum



Partie consacrée aux métaux précieux et aux pierres gemmes.
Spécimens d'or et d'argent de la collection Hubert de
Monmonier léguée à l'université de Tucson.

Tucson 2026: Alfie Norville Gem and mineral Museum



Pierres taillées des différentes espèces affectées aux signes astrologiques
 Une impressionnante « tapisserie » réalisée jadis en France
 Un joyau représentant le carrosse de la reine d'Angleterre, Elisabeth II.



Tucson 2026: Alfie Norville Gem and mineral Museum



Vitrines, murales ou colonnes sont consacrées à une gemme comme le spinelle (photo de gauche) sauf une où sont regroupées des gemmes de collectionneur (photo de droite).

Tucson 2026: Le Sonora Desert Museum



Tucson 2026: Le mont Lemmon

